



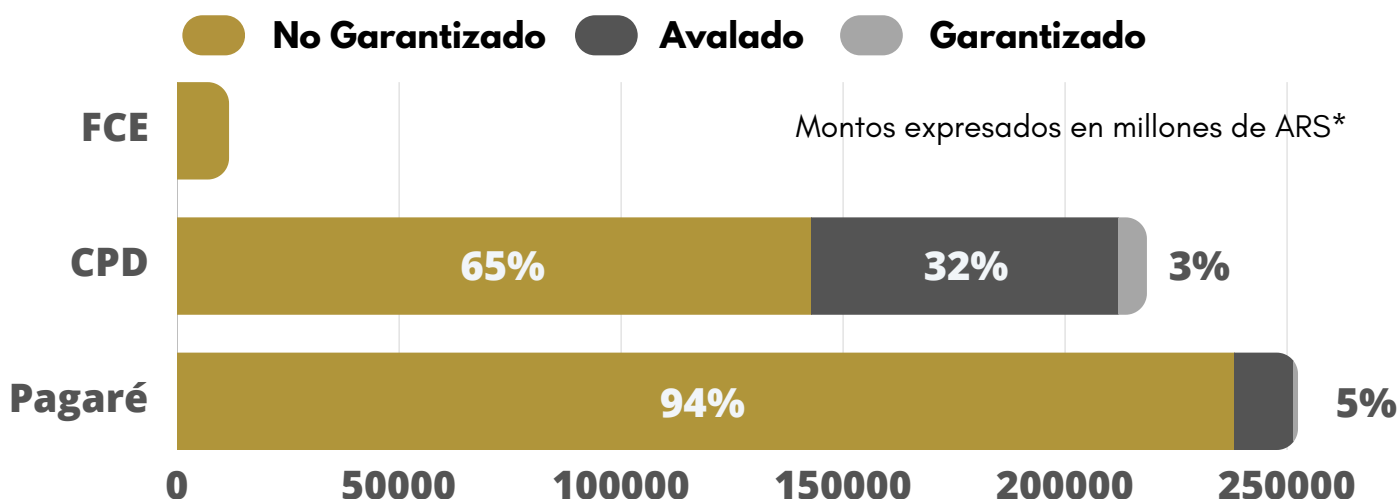
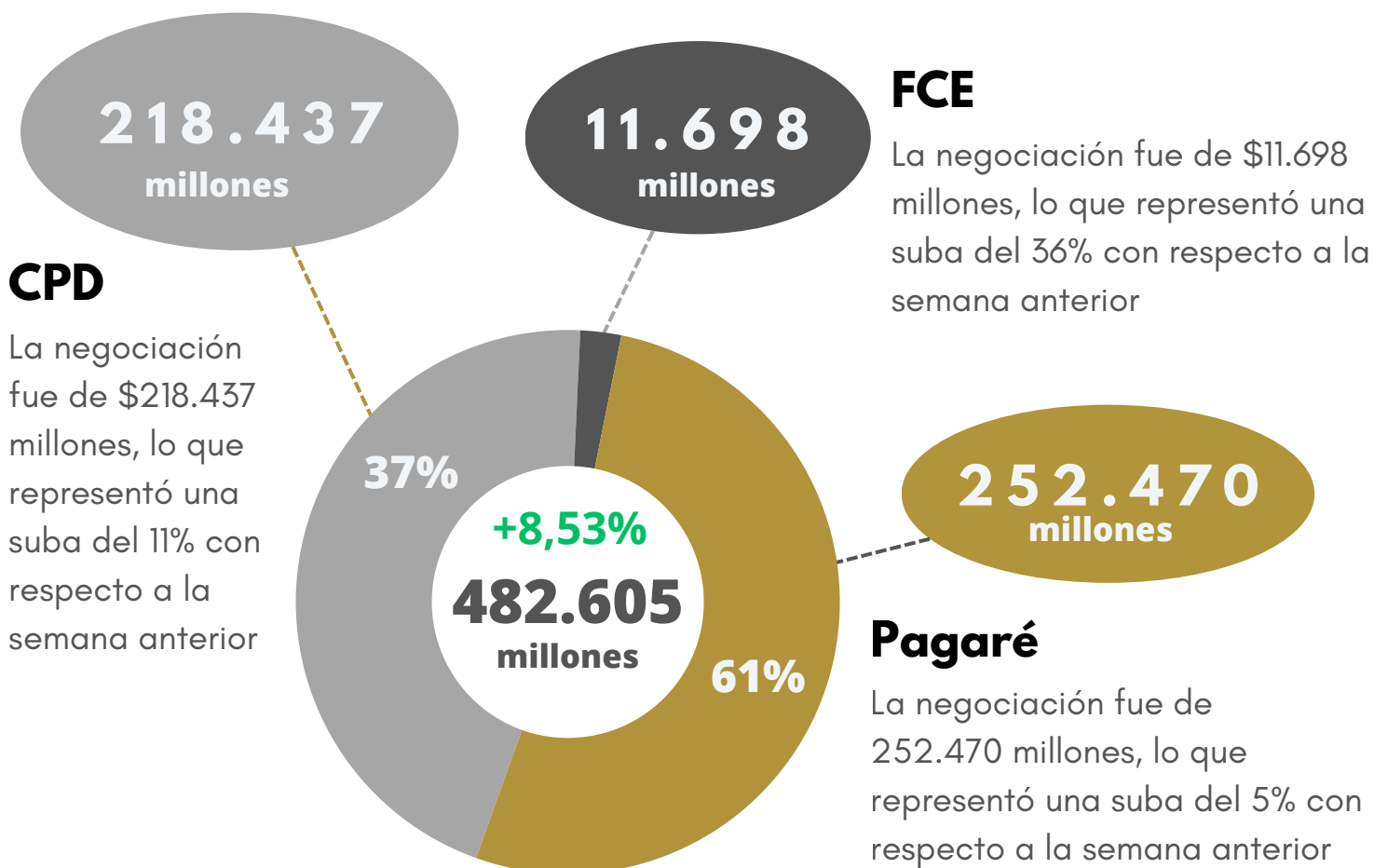
MERCADO ARGENTINO  
DE VALORES S.A.

# **INFORME SEMANAL**

26/01 - 30/01

# Volumen operado

Reporte semanal del 26/01/2026 al 30/01/2026

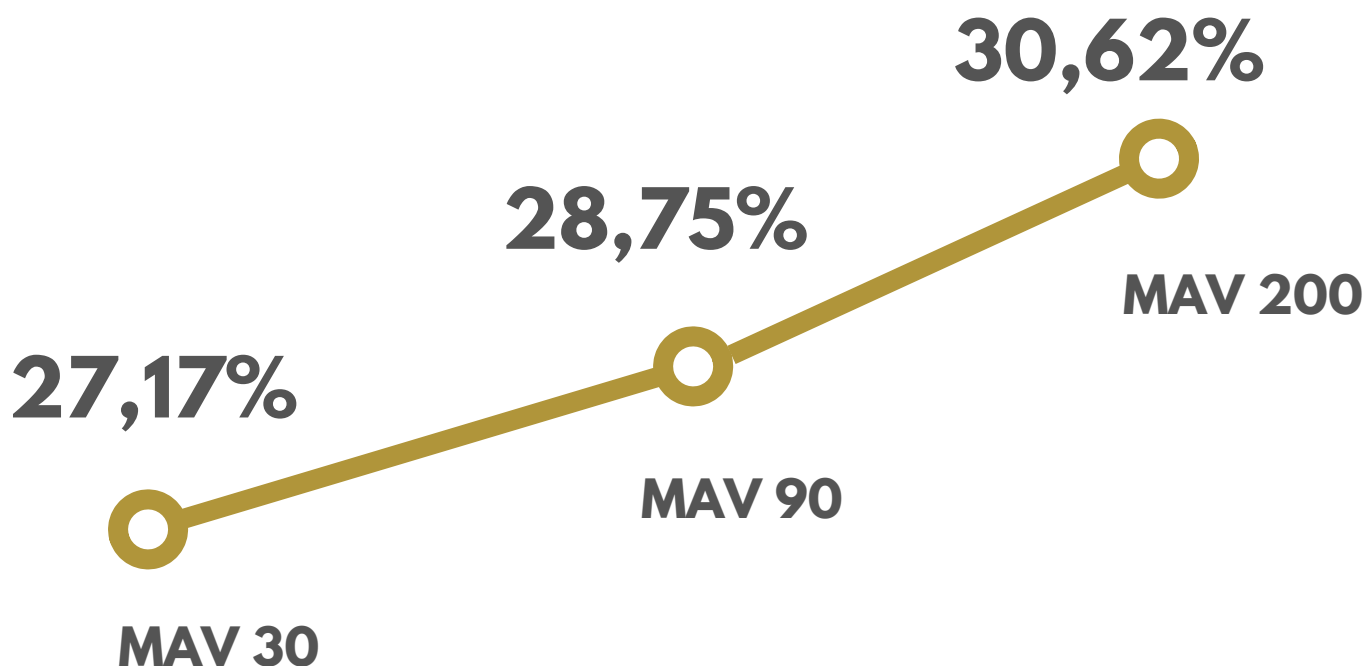


Los montos en U\$S (BNA) y U\$D (A3500) se expresaron en \$ convertidos al TC del día  
Los montos en DOL (Hard Dollar) se expresan en \$ convertidos al TC BNA



# Tasas de referencia MAV

Reporte semanal del 26/01/2026 al 30/01/2026



## Plazos

### MAV 30

Esta semana pudimos observar una baja de 224 puntos básicos con respecto a la semana previa (29,41%).

### MAV 90

Esta semana pudimos observar una baja de 263 puntos básicos con respecto a la semana previa (31,38%).

### MAV 200

Esta semana pudimos observar una baja de 301 puntos básicos con respecto a la semana previa (33,63%).

NOTA: Tasas calculadas sobre CPD avalado en plazos de vto.  
(0 -60 días); (61 -120 días) y (121-360 días)

